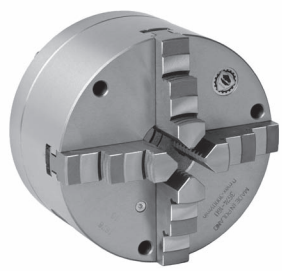


3674



Accesorios estándar
Acessórios padrão

1 juego de garras duras de una pieza y amarre externo-interno
1 conjunto de garras rígidas integral externas-internas

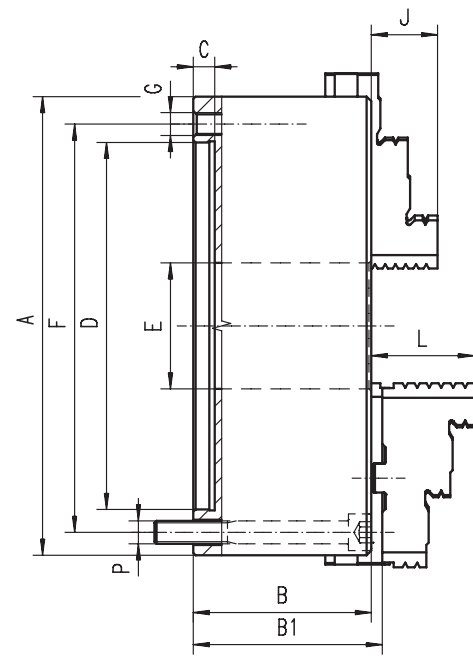
1 juego de garras duras de una pieza y amarre externo
1 conjunto de garras rígidas integral externas

1 llave
1 Chave

Repuestos • Peças sobressalentes 86-131

Datos técnicos • Peças de substituição 132-138

N.º artículo	Tipo
Código n.º.	Tipo A:
353674011500	3674-125
353674021700	3674-160
353674030600	3674-200
353674040800	3674-250
353674050000	3674-315



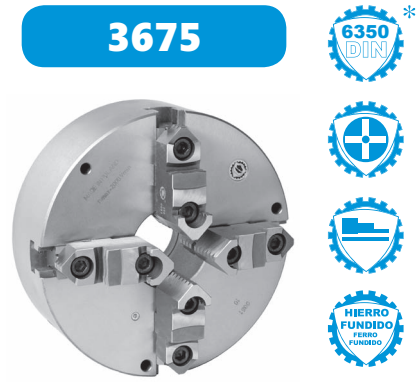
- Superficies rectificadas
- Posibilidad de fijación flexible de la brida desde delante o atrás

A	B	B1	C	D H7	E	F	G	J	L	P	kg
125	56,0	60,8	4	95	32,0	108	3xM8	20	40,0	3xM8	5,0
160	64,5	69,3	4	125	42,0	140	3xM10	32	43,0	3xM10	10,0
200	75,0	79,8	4	160	55,0	176	3xM10	29	45,0	3xM10	17,5
250	85,0	88,8	5	200	76,0	224	3xM12	34	53,0	3xM12	29,0
315	94,0	99,1	5	260	103,0	286	3xM16	43	57,0	3xM16	50,0

¡Para diámetros más grandes, consulte la página 66-79! • Diâmetros maiores disponíveis na página 66-79!

- Superfícies de trabalho retificadas
- Sistema de montagem flexível: montagem da parte traseira ou dianteira do mandril com uso de uma placa adaptadora

3675



Accesorios estándar
Acessórios padrão

1 Juego de garras duras postizas reversibles
1 Conjunto de garras de topo rígidas

1 juego de garras base duras
1 conjunto de garras base rígidas

1 llave
1 Chave

Repuestos • Peças sobressalentes 86-131

Datos técnicos • Peças de substituição 132-138

Tipo	N.º artículo
Tipo A:	Código n.º.
3675-125	353675210200
3675-160	353674220600
3675-200	353674230800
3675-250	353674240000
3675-315	353674250100