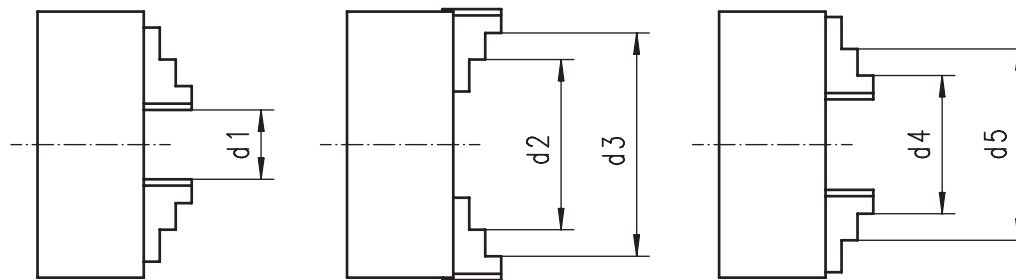


**ZAKRES MOCOWANIA  
ДИАПАЗОН ЗАЖИМА**

- Nie należy przekraczać maksymalnych zakresów mocowania!
- Не превышайте максимально допустимых размеров!



**32\*\*, 35\*\*, 36\*\*, 37\*\***

| Wielkość uchwytu [mm]<br>Размер патрона [мм] | Szczęki jednolite twarde<br>Кулачки цельные каленые |         |         |         |         | Szczęki dzielone twarde<br>Кулачки сборные каленые |          |          |          |          | Max. wysięg szczęk [mm]<br>Макс. вылет кулачков [мм] |
|--|---|---------|---------|---------|---------|--|----------|----------|----------|----------|--|
|  | d1  | d2      | d3      | d4      | d5      | d1   | d2       | d3       | d4       | d5       |  |
| 80   | 2-27  | 25-50   | 48-71   | 22-46   | 45-69   | -  | -        | -        | -        | -        | 90   |
| 100  | 3-33  | 32-62   | 62-93   | 25-56   | 56-87   | -  | -        | -        | -        | -        | 117  |
| 125  | 3-50  | 39-83   | 80-125  | 34-74   | 72-115  | 3-50   | 52-96    | 95-125   | 34-76    | 75-118   | 151  |
| 160  | 3-64  | 50-107  | 98-160  | 42-100  | 94-154  | 3-64   | 62-121   | 115-160  | 42-97    | 88-146   | 204  |
| 200  | 4-90  | 60-145  | 130-200 | 52-135  | 120-202 | 4-90   | 72-156   | 133-200  | 50-130   | 105-190  | 246  |
| 250  | 5-118   | 77-188  | 160-250 | 62-174  | 145-256 | 5-118  | 86-197   | 160-250  | 58-165   | 125-235  | 306  |
| 315  | 10-131  | 90-215  | 190-315 | 78-200  | 172-299 | 10-131   | 103-226  | 190-315  | 65-182   | 145-265  | 384  |
| 400  | 10-180  | 103-272 | 230-400 | 85-252  | 210-380 | 10-180   | 127-294  | 230-400  | 72-228   | 165-329  | 472  |
| 500  | 20-235  | 140-357 | 276-500 | 120-335 | 245-476 | 20-235   | 110-400  | 190-500  | 120-410  | 200-485  | 600  |
| 630  | 30-335  | 180-487 | 345-630 | 160-465 | 325-630 | 30-335   | 120-570  | 200-630  | 140-590  | 210-630  | 770  |
| 800  | 150-482   | 302-634 | 468-800 | 282-614 | 448-780 | 150-482  | 240-724  | 316-800  | 252-736  | 328-800  | 940  |
| 1000   | -   | -       | -       | -       | -       | 100-600  | 350-880  | 430-1000 | 425-900  | 500-1000 | 1140   |
| 1250   | -   | -       | -       | -       | -       | 480-1000   | 585-1090 | 740-1250 | 580-1070 | 750-1250 | 1390   |
| 1400   | -   | -       | -       | -       | -       | 480-1150   | 585-1240 | 750-1400 | 580-1220 | 750-1400 | 1540   |
| 1600   | -   | -       | -       | -       | -       | 480-1330   | 585-1420 | 750-1600 | 580-1400 | 750-1600 | 1740   |
| 1800   | -   | -       | -       | -       | -       | 480-1530   | 585-1620 | 750-1800 | 580-1600 | 750-1800 | 1950   |
| 2000   | -   | -       | -       | -       | -       | 480-1725   | 585-1815 | 750-2000 | 580-1800 | 750-2000 | 2150   |

**43\*\***

| Wielkość uchwytu [mm]<br>Размер патрона [мм] | d1 min. | d3 max. | Max. wysięg szczęk [mm]<br>Макс. вылет кулачков [мм] |
|--|---------|---------|--|
| 85   | 3       | 85      | 101  |
| 100  | 3       | 10      | 116  |
| 125  | 8       | 125     | 150  |
| 160  | 8       | 160     | 185  |
| 200  | 10      | 200     | 235  |
| 250  | 10      | 250     | 296  |
| 315  | 15      | 315     | 369  |
| 350  | 15      | 350     | 404  |
| 400  | 20      | 400     | 465  |
| 500  | 45      | 500     | 570  |
| 630  | 50      | 630     | 720  |
| 800  | 50      | 800     | 900  |
| 1000   | 170     | 1000    | 1090   |
| 1250   | 170     | 1250    | 1340   |
| 1400   | 470     | 1400    | 1515   |
| 1600   | 470     | 1600    | 1715   |
| 1800   | 470     | 1800    | 1920   |
| 2000   | 470     | 2000    | 2120   |

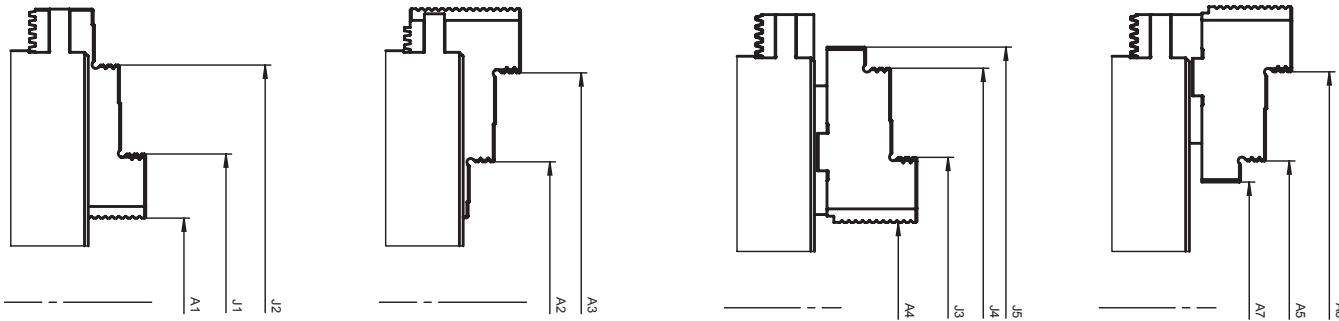
**3864, 3865**

| Wielkość uchwytu [mm]<br>Размер патрона [мм] | Szczęki jednolite twarde<br>Кулачки цельные каленые |         |         |         |         | Szczęki dzielone twarde<br>Кулачки сборные каленые |          |          |          |          | Max. wysięg szczęk [mm]<br>Макс. вылет кулачков [мм] |
|--|---|---------|---------|---------|---------|--|----------|----------|----------|----------|--|
|  | d1  | d2      | d3      | d4      | d5      | d1   | d2       | d3       | d4       | d5       |  |
| 125  | 6-43  | 42-78   | 83-120  | 34-68   | 74-110  | 6-43   | 50-87    | 94-125   | 33-70    | 76-119   | 151  |
| 160  | 8-64  | 52-107  | 102-160 | 47-100  | 98-154  | 8-64   | 67-121   | 118-160  | 45-97    | 92-146   | 204  |
| 200  | 8-90  | 64-145  | 132-200 | 55-135  | 121-202 | 8-90   | 74-156   | 134-200  | 52-130   | 109-190  | 246  |
| 250  | 12-118  | 82-188  | 165-250 | 68-174  | 150-256 | 12-118   | 82-188   | 164-250  | 68-174   | 150-256  | 306  |
| 315  | 12-131  | 95-215  | 192-315 | 82-200  | 178-299 | 12-131   | 108-226  | 153-315  | 68-182   | 150-265  | 384  |
| 400  | 15-202  | 140-308 | 232-400 | 95-280  | 213-400 | 15-202   | 132-296  | 236-400  | 73-252   | 169-352  | 472  |
| 500  | 30-235  | 152-361 | 291-500 | 132-335 | 270-474 | 30-235   | 121-402  | 197-478  | 135-413  | 210-489  | 600  |
| 630  | 40-335  | 192-487 | 358-630 | 175-467 | 340-630 | 40-335   | 132-555  | 210-630  | 150-585  | 220-630  | 770  |
| 800  | -   | -       | -       | -       | -       | 180-482  | 290-644  | 420-800  | 285-635  | 440-800  | 940  |
| 1000   | -   | -       | -       | -       | -       | 310-600  | 410-950  | 580-1000 | 415-840  | 530-1000 | 1140   |
| 1250   | -   | -       | -       | -       | -       | 480-1000   | 585-1090 | 740-1250 | 580-1070 | 770-1250 | 1390   |
| 1400   | -   | -       | -       | -       | -       | 480-1150   | 585-1240 | 750-1400 | 580-1220 | 770-1400 | 1540   |
| 1600   | -   | -       | -       | -       | -       | 480-1330   | 585-1420 | 750-1600 | 580-1400 | 770-1600 | 1740   |
| 1800   | -   | -       | -       | -       | -       | 480-1530   | 585-1620 | 750-1800 | 580-1600 | 770-1800 | 1950   |
| 2000   | -   | -       | -       | -       | -       | 480-1725   | 585-1815 | 750-2000 | 580-1800 | 770-2000 | 2150   |

**4505, 4605, 4705 4805**

| Wielkość uchwytu [mm]<br>Размер патрона [мм] | d1 min. | d3 max. | Max. wysięg szczęk [mm]<br>Макс. вылет кулачков [мм] |
|--|---------|---------|--|
| 200  | 4       | 200     | 240  |
| 250  | 5       | 250     | 300  |
| 315  | 10      | 315     | 370  |
| 400  | 15      | 400     | 470  |
| 500  | 20      | 500     | 575  |
| 630  | 30      | 630     | 725  |
| 800  | 50      | 800     | 950  |
| 1000   | 175     | 1000    | 1180   |
| 1250   | 350     | 1250    | 1345   |
| 1400   | 350     | 1400    | 1520   |
| 1600   | 350     | 1600    | 1725   |
| 1800   | 350     | 1800    | 1925   |
| 2000   | 350     | 2000    | 2130   |

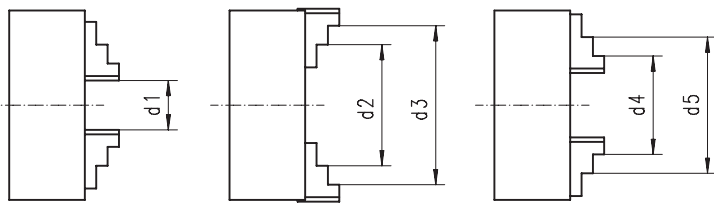
1  
2  
3  
4  
5  
6



**ZAKRES MOCOWANIA  
ДИАПАЗОН ЗАЖИМА**

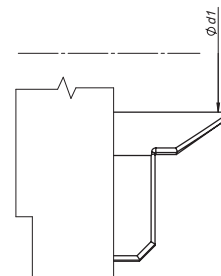
34\*\*

| Wielkość uchwytu [mm]<br>Размер патрона [мм] | Szczęki jednolite twarde<br>Кулачки цельные закаленные |         |         |         |         | Szczęki dzielone twarde<br>Кулачки сборные закаленные |          |          |          |          |         |        |
|--|--|---------|---------|---------|---------|---|----------|----------|----------|----------|---------|--------|
|  | A1   | J1      | J2      | A2      | A3      | A4  | J3       | J4       | A5       | A6       | J5      | A7     |
| 125  | 4-29   | 28-53   | 100-125 | 38-63   | 100-125 | 10-25   | 38-80    | 107-125  | 27-62    | 90-125   | 72-110  | 60-95  |
| 160  | 4-90   | 34-120  | 90-160  | 61-150  | 90-160  | 10-39   | 60-134   | 86-160   | 100-147  | 120-160  | 132-160 | 35-88  |
| 200  | 5-105  | 49-149  | 100-200 | 70-170  | 100-200 | 10-50   | 70-184   | 103-200  | 100-174  | 120-200  | 152-200 | 45-124 |
| 250  | 8-130  | 66-188  | 128-250 | 81-170  | 120-250 | 10-64   | 94-170   | 174-250  | 80-154   | 160-235  | 195-250 | 60-185 |
| 315  | 10-155   | 74-200  | 142-315 | 95-189  | 152-315 | 24-88   | 108-210  | 214-315  | 100-215  | 145-315  | 236-315 | 80-195 |
| 400  | 10-174   | 120-276 | 258-400 | 118-278 | 260-413 | 15-168  | 124-272  | 263-412  | 115-268  | 260-410  | -       | -      |
| 500  | 52-254   | 158-358 | 290-500 | 165-360 | 306-500 | 64-256  | 166-360  | 306-502  | 165-360  | 305-500  | -       | -      |
| 630  | -  | -       | -       | -       | -       | 25-326  | 165-490  | 335-630  | 210-512  | 352-654  | -       | -      |
| 800  | -  | -       | -       | -       | -       | 170-410   | 335-573  | 475-715  | 368-660  | 510-800  | -       | -      |
| 1000   | -  | -       | -       | -       | -       | 300-630   | 480-860  | 620-1000 | 570-860  | 715-1000 | -       | -      |
| 1200   | -  | -       | -       | -       | -       | 480-895   | 645-1060 | 785-1200 | 770-1060 | 910-1200 | -       | -      |



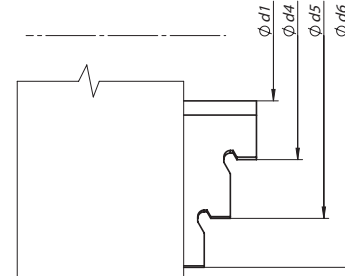
**CTOO, CTOO F, CT74, 3204-CT, 3234-CT**

| Wielkość uchwytu [mm]<br>Размер патрона [мм] | d1     | d2 | d3  | d4  | d5  |
|--|--------|----|-----|-----|-----|
| 80   | 4-27   | 22 | 69  | 26  | 75  |
| 100  | 4-34   | 27 | 88  | 34  | 93  |
| 125  | 5-45   | 35 | 110 | 45  | 125 |
| 160  | 5-65   | 55 | 145 | 50  | 160 |
| 200  | 6-90   | 70 | 190 | 60  | 200 |
| 250  | 6-120  | 75 | 240 | 80  | 250 |
| 315  | 10-140 | 80 | 280 | 100 | 315 |
| 400  | 10-170 | 95 | 355 | 120 | 400 |



**3868**

| Wielkość uchwytu [mm]<br>Размер патрона [мм] | Ø d1   |
|--|--------|
| 3868-85                                      | 1,5-25 |

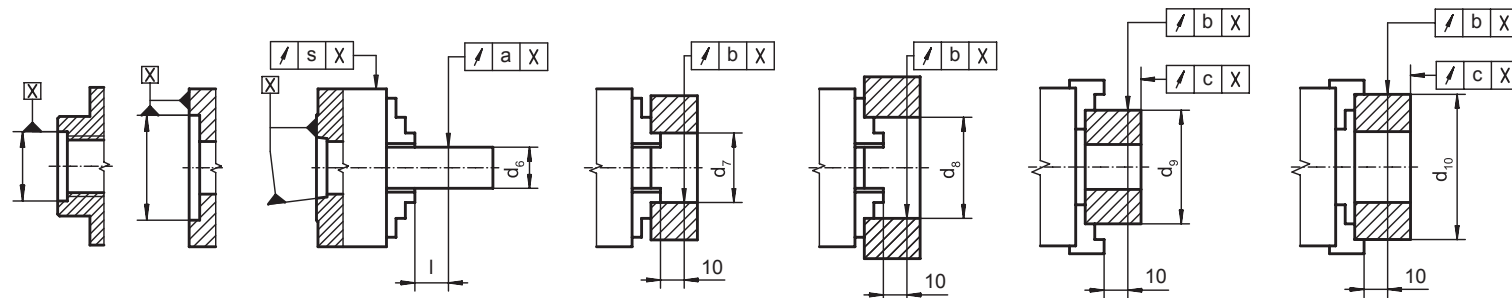


**3286**

| Wielkość uchwytu [mm]<br>Размер патрона [мм] | Ø d1   | Ø d2  | Ø d3  | Ø d4  | Ø d5  | Ø d6  | Ø d7 |
|--|--------|-------|-------|-------|-------|-------|------|
| 3286-49-M12x1                                | 0,5-32 | 17-39 | 35-57 | 20-27 | 37-63 | 50-75 | 5-14 |
| 3286-60-M16x1                                | 0,5-35 | 20-42 | 38-60 | 20-52 | 37-70 | 61-85 | 5-20 |

- 1
- 2
- 3
- 4
- 5
- 6

**DOKŁADNOŚĆ MOCOWANIA**  
ТОЧНОСТЬ ЦЕНТРИРОВАНИЯ

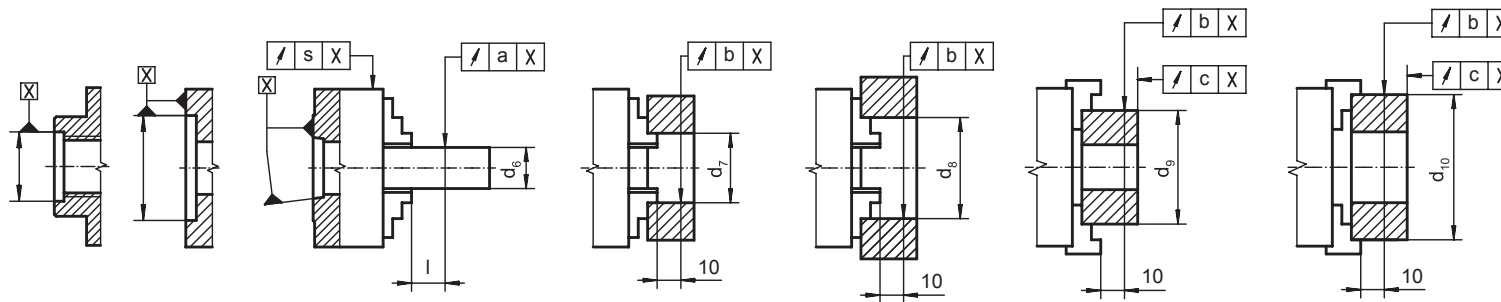


32\*\*, 35\*\*, 36\*\*, 37\*\*, 38\*\*

| Wielkość uchwytu [mm] | l   | d <sub>6</sub> | d <sub>7</sub> | d <sub>8</sub> | d <sub>9</sub> | d <sub>10</sub>          |                         | Dokładność mocowania [mm]   |       |       |       |                  |       |       |       |            |       |       |       |            |       |       |       |       |
|-----------------------|-----|----------------|----------------|----------------|----------------|--------------------------|-------------------------|-----------------------------|-------|-------|-------|------------------|-------|-------|-------|------------|-------|-------|-------|------------|-------|-------|-------|-------|
|                       |     |                |                |                |                | Szczęki jednolite twarde | Szczęki dzielone twarde | Точность центрирования [mm] |       |       |       |                  |       |       |       |            |       |       |       | 3284, 3285 |       |       |       |       |
|                       |     |                |                |                |                | Кулачки цельные каленые  | Кулачки сборные каленые | 35** PREMIUM                |       |       |       | 35**, 37**, 38** |       |       |       | 32**, 36** |       |       |       | a          | b     | c     | s     |       |
| 80                    | 40  | 10             | 14             | 40             | 60             | 35                       | 63                      | -                           | 0,010 | 0,013 | 0,008 | 0,010            | 0,020 | 0,025 | 0,015 | 0,020      | 0,030 | 0,025 | 0,015 | 0,020      | 0,050 | 0,075 | 0,040 | 0,050 |
| 100                   | 40  | 10             | 18             | 40             | 75             | 50                       | 80                      | -                           | 0,010 | 0,013 | 0,008 | 0,010            | 0,020 | 0,025 | 0,015 | 0,020      | 0,030 | 0,025 | 0,015 | 0,020      | 0,050 | 0,075 | 0,040 | 0,050 |
| 125                   | 60  | 18             | 25             | 50             | 100            | 62                       | 100                     | 120                         | 0,015 | 0,018 | 0,010 | 0,015            | 0,030 | 0,035 | 0,020 | 0,030      | 0,030 | 0,035 | 0,020 | 0,030      | 0,050 | 0,075 | 0,040 | 0,050 |
| 160                   | 60  | 18             | 30             | 50             | 135            | 88                       | 100                     | 150                         | 0,015 | 0,018 | 0,010 | 0,015            | 0,030 | 0,035 | 0,020 | 0,030      | 0,030 | 0,035 | 0,020 | 0,030      | 0,050 | 0,075 | 0,040 | 0,050 |
| 200                   | 80  | 30             | 40             | 53             | 80             | 162                      | 160                     | 185                         | 0,020 | 0,023 | 0,013 | 0,020            | 0,040 | 0,045 | 0,025 | 0,040      | 0,040 | 0,045 | 0,025 | 0,040      | 0,050 | 0,075 | 0,040 | 0,050 |
| 250                   | 80  | 30             | 53             | 75             | 80             | 200                      | 160                     | 225                         | 0,020 | 0,023 | 0,013 | 0,020            | 0,040 | 0,045 | 0,025 | 0,040      | 0,040 | 0,045 | 0,025 | 0,040      | 0,080 | 0,075 | 0,070 | 0,080 |
| 315                   | 120 | 53             | 75             | 100            | 125            | 252                      | 250                     | 300                         | 0,025 | 0,028 | 0,015 | 0,025            | 0,050 | 0,055 | 0,030 | 0,050      | 0,050 | 0,055 | 0,030 | 0,050      | 0,080 | 0,075 | 0,070 | 0,080 |
| 400                   | 120 | 53             | 100            | 125            | 125            | 282                      | 250                     | 350                         | 0,030 | 0,033 | 0,015 | 0,030            | 0,060 | 0,065 | 0,030 | 0,060      | 0,060 | 0,065 | 0,030 | 0,060      | -     | -     | -     | -     |
| 500                   | 160 | 75             | 100            | 125            | 200            | 282                      | 400                     | 400                         | 0,050 | 0,055 | 0,030 | 0,050            | 0,100 | 0,075 | 0,050 | 0,100      | 0,100 | 0,100 | 0,050 | 0,100      | -     | -     | -     | -     |
| 630                   | 160 | 75             | 125            | 160            | 200            | 325                      | 400                     | 400                         | 0,070 | 0,075 | 0,050 | 0,070            | 0,100 | 0,100 | 0,050 | 0,100      | 0,100 | 0,100 | 0,050 | 0,100      | -     | -     | -     | -     |
| 800                   | 160 | 160            | 200            | 250            | 325            | 500                      | 500                     | 500                         | 0,100 | 0,100 | 0,050 | 0,100            | 0,150 | 0,150 | 0,060 | 0,150      | 0,150 | 0,150 | 0,060 | 0,150      | -     | -     | -     | -     |
| 1000                  | 160 | 250            | 315            | 400            | 500            | 630                      | -                       | 630                         | 0,120 | 0,120 | 0,060 | 0,120            | 0,150 | 0,150 | 0,080 | 0,150      | 0,150 | 0,150 | 0,080 | 0,150      | -     | -     | -     | -     |
| 1250                  | 200 | -              | -              | 500            | 800            | 800                      | 1000                    | 1000                        | 0,120 | 0,120 | 0,060 | 0,120            | 0,150 | 0,150 | 0,080 | 0,150      | 0,150 | 0,150 | 0,080 | 0,150      | -     | -     | -     | -     |
| 1400                  | 200 | -              | -              | 500            | 800            | 800                      | 1000                    | 1000                        | 0,120 | 0,120 | 0,060 | 0,120            | 0,150 | 0,150 | 0,100 | 0,150      | 0,180 | 0,180 | 0,120 | 0,180      | -     | -     | -     | -     |
| 1600                  | 200 | -              | -              | 500            | 800            | 800                      | 1000                    | 1000                        | 0,150 | 0,150 | 0,080 | 0,150            | 0,180 | 0,180 | 0,120 | 0,180      | 0,200 | 0,200 | 0,160 | 0,200      | -     | -     | -     | -     |
| 1800                  | 200 | -              | -              | 500            | 800            | 800                      | 1000                    | 1000                        | 0,200 | 0,200 | 0,120 | 0,200            | 0,220 | 0,220 | 0,160 | 0,220      | 0,250 | 0,250 | 0,200 | 0,250      | -     | -     | -     | -     |
| 2000                  | 200 | -              | -              | 500            | 800            | 800                      | 1000                    | 1000                        | 0,200 | 0,200 | 0,120 | 0,200            | 0,220 | 0,220 | 0,160 | 0,220      | 0,250 | 0,250 | 0,200 | 0,250      | -     | -     | -     | -     |

34\*\*

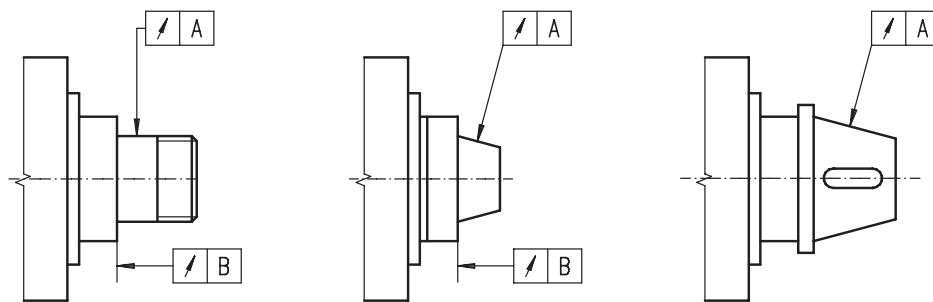
| Wielkość uchwytu [mm] | l   | d <sub>6</sub> | d <sub>7</sub> | d <sub>8</sub> | d <sub>9</sub> | d <sub>10</sub> | Dokładność mocowania [mm]   |      |       |       |       |       |
|-----------------------|-----|----------------|----------------|----------------|----------------|-----------------|-----------------------------|------|-------|-------|-------|-------|
|                       |     |                |                |                |                |                 | Точность центрирования [mm] |      |       |       |       |       |
|                       |     |                |                |                |                |                 | a                           | b    | c     | s     |       |       |
| 125                   | 60  | 14             | 20             | 29             | 50             | 100             | 95                          | 125  | 0,015 | 0,015 | 0,010 | 0,020 |
| 160                   | 60  | 14             | 20             | 38             | 50             | 135             | 100                         | 160  | 0,020 | 0,015 | 0,010 | 0,020 |
| 200                   | 80  | 14             | 22             | 50             | 80             | 162             | 150                         | 200  | 0,020 | 0,020 | 0,010 | 0,020 |
| 250                   | 80  | 15             | 32             | 64             | 80             | 200             | 180                         | 250  | 0,020 | 0,020 | 0,010 | 0,020 |
| 315                   | 120 | 20             | 64             | 89             | 125            | 252             | 225                         | 290  | 0,025 | 0,025 | 0,010 | 0,025 |
| 400                   | 120 | 53             | 100            | 125            | 125            | 282             | 250                         | 300  | 0,030 | 0,030 | 0,015 | 0,030 |
| 500                   | 160 | 75             | 100            | 125            | 200            | 325             | 300                         | 400  | 0,050 | 0,050 | 0,030 | 0,050 |
| 630                   | 160 | 75             | 125            | 160            | 200            | 400             | 400                         | 400  | 0,070 | 0,070 | 0,050 | 0,070 |
| 800                   | 160 | 200            | 250            | 282            | 400            | 500             | 400                         | 630  | 0,100 | 0,10  | 0,050 | 0,100 |
| 1000                  | 160 | 325            | 400            | 500            | 500            | 630             | 630                         | 800  | 0,120 | 0,120 | 0,060 | 0,120 |
| 1200                  | 160 | 500            | 630            | -              | 700            | 800             | 800                         | 1000 | 0,160 | 0,160 | 0,080 | 0,160 |



**DOKŁADNOŚĆ MOCOWANIA**  
ТОЧНОСТЬ ЦЕНТРИРОВАНИЯ

CT00, CT00 F, CT74

| Wielkość uchwytu [mm]<br>Размер патрона [мм] | l   | d <sub>6</sub> | d <sub>7</sub> | d <sub>8</sub> | d <sub>9</sub> | d <sub>10</sub> | a                                  |     |       | b     |       |       | c     |       |       | s     |       |       |       |       |
|--|-----|----------------|----------------|----------------|----------------|-----------------|------------------------------------|-----|-------|-------|-------|-------|-------|-------|-------|-------|-------|-------|-------|-------|
|  |     |                |                |                |                |                 | Klasa dokładności • Класс точности |     |       |       |       |       |       |       |       |       |       |       |       |       |
|  |     |                |                |                |                |                 | A                                  | B   | P     | A     | B     | P     | A     | B     | P     | A     | B     | P     |       |       |
| 80   | 40  | 8              | 12             | 15             | 45             | 60              | 35                                 | 63  | 0,010 | 0,015 | 0,025 | 0,012 | 0,018 | 0,030 | 0,006 | 0,012 | 0,018 | 0,010 | 0,015 | 0,025 |
| 100  | 40  | 12             | 16             | 18             | 52             | 75              | 50                                 | 80  | 0,010 | 0,015 | 0,025 | 0,012 | 0,018 | 0,030 | 0,006 | 0,012 | 0,018 | 0,010 | 0,015 | 0,025 |
| 125  | 50  | 16             | 20             | 28             | 62             | 100             | 62                                 | 100 | 0,010 | 0,015 | 0,025 | 0,012 | 0,018 | 0,030 | 0,006 | 0,012 | 0,018 | 0,010 | 0,015 | 0,025 |
| 160  | 50  | 20             | 32             | 40             | 62             | 135             | 88                                 | 100 | 0,012 | 0,020 | 0,030 | 0,015 | 0,024 | 0,036 | 0,009 | 0,015 | 0,024 | 0,012 | 0,020 | 0,030 |
| 200  | 80  | 25             | 32             | 45             | 92             | 162             | 96                                 | 160 | 0,012 | 0,020 | 0,030 | 0,015 | 0,024 | 0,036 | 0,009 | 0,015 | 0,024 | 0,012 | 0,020 | 0,030 |
| 250  | 80  | 32             | 50             | 55             | 135            | 200             | 150                                | 160 | 0,015 | 0,024 | 0,040 | 0,018 | 0,030 | 0,048 | 0,009 | 0,018 | 0,024 | 0,015 | 0,025 | 0,040 |
| 315  | 120 | 50             | 80             | 100            | 202            | 252             | 210                                | 250 | 0,018 | 0,024 | 0,040 | 0,018 | 0,030 | 0,048 | 0,012 | 0,024 | 0,030 | 0,015 | 0,025 | 0,040 |
| 400  | 120 | 50             | 80             | 100            | 202            | 282             | 250                                | 250 | 0,024 | 0,036 | 0,060 | 0,024 | 0,036 | 0,060 | 0,012 | 0,024 | 0,030 | 0,020 | 0,030 | 0,050 |



**DOKŁADNOŚĆ KOŃCÓWKI WRZECIONA**  
ТОЧНОСТЬ КОНЦА ШПИНДЕЛЯ

W celu uzyskania wyszczególnionych dokładności mocowania uchwytu zamocowanego na obrabiarce niezbędne jest:

- 1) zapewnić bicie końcówki wrzeciona obrabiarki nie przekraczające podanych wartości,
- 2) uwzględnić podstawowe wymagania w zakresie prawidłowego mocowania uchwytu na końcówce wrzeciona, zgodnie z instrukcją obsługi.

Для получения указанной точности патрона, установленного на станке, необходимо:

- 1) обеспечить бие концы шпинделя не превышали значений, указанных в таблице,
- 2) соблюсти основные требования для правильного монтажа патрона на шпиндель в соответствии с инструкцией по установке патрона.

| A • B       |         |                  |         |
|-------------|---------|------------------|---------|
| 35**        |         | 32**, 36**, 37** |         |
| Ø 80 - 400  | 0,003mm | Ø 80 - 160       | 0,003mm |
| Ø 500 - 630 | 0,005mm | Ø 200 - 800      | 0,005mm |

**1**  
**2**  
**3**  
**4**  
**5**  
**6**

**MAKSYMALNE PRĘDKOŚCI OBROTOWE (OBR. / MIN.)**  
**МАКСИМАЛЬНО ДОПУСТИМАЯ СКОРОСТЬ ВРАЩЕНИЯ (ОБ. / МИН.)**

Dopuszczalne obroty uchwytu zależą od wielu czynników, takich jak: parametry skrawania, masa przedmiotu obrabianego i wyważenia lub rodzaju obróbki (toczenie przerywane lub ciągłe), itp.

Max. prędkości, jakie wskazano w tabeli poniżej nie powinny spowodować zmniejszenie siły mocowania do połowy swojej wartości początkowej. Podczas obróbki w stabilnych warunkach (materiały, narzędzia do obróbki skrawaniem, warunki pracy), siła zacisku może zostać zmniejszona maksymalnie do 67% wartości początkowej.

Dotyczy uchwytu wyposażonego w standardowe szczęki, nie wystające poza zewnętrzną średnicę uchwytu, a niewyważenie "uchwyt-przedmiot obrabiany" jest zachowane (nieprzekraczające 20 gmm/kg). Uchwyt i szczęki muszą być w dobrym stanie.

W przeciwnym razie, należy zapoznać się z obliczeniami, jak wskazano w normie PN-M-60650.

Допустимые обороты токарного патрона, зависят от многих факторов, таких как: режим резания, масса обрабатываемой детали и сбалансирования или вида обработки (точение, или точение непрерывное), и т.д.

Максимальная скорость, которая указана в таблице ниже не должна привести к снижению силы зажима до половины своего начального значения. Во время работы в стабильных условиях (материалы, инструмент для станков для обработки металла, условия труда), сила зажима может быть уменьшена до 67% от начальной.

Относительно к патрону использующего стандартные кулачки не выступающие за внешний диаметр патрона, дисбаланс "патрон-заготовка" сохраняется (размером 20gmm/кг). Патрон и кулачки должны быть в хорошем состоянии.

В противном случае, вам надо ознакомиться с расчетами, как указано по PN-M-60650

**3105, 32\*\*, 35\*\*, 36\*\*, 37\*\*, 38\*\***

| Wielkość uchwytu [mm]<br>Размер патрона [мм] | Max. obr./min.<br>Макс. об./мин.  |            |                                   |       |
|--|-----------------------------------|------------|-----------------------------------|-------|
|  | Korpus stalowy<br>Корпус стальной |            | Korpus żeliwny<br>Корпус чугунный |       |
|  | 35**, 356*, 37**                  | 38**, 386* | 3105, 32**, 36**                  | 38**  |
| 80   | 7.000                             | -          | 5.000                             | -     |
| 100  | 6.300                             | -          | 4.500                             | -     |
| 125  | 5.500                             | 3.800      | 4.000                             | -     |
| 160  | 4.600                             | 3.200      | 3.600                             | -     |
| 200  | 4.000                             | 2.800      | 3.000                             | 2.000 |
| 250  | 3.500                             | 2.400      | 2.500                             | 1.500 |
| 315  | 2.800                             | 1.900      | 2.000                             | 1.200 |
| 400  | 2.000                             | 1.400      | 1.600                             | 800   |
| 500  | 1.300                             | 900        | 1.000                             | 600   |
| 630  | 1.000                             | 700        | 800                               | 500   |
| 800  | 800                               | 560        | 600                               | 400   |
| 1000   | 600                               | 400        | 400                               | -     |
| 1250   | 500                               | 350        | 300                               | -     |
| 1400   | 440                               | -          | 250                               | -     |
| 1600   | 380                               | -          | 220                               | -     |
| 1800   | 340                               | -          | 190                               | -     |
| 2000   | 300                               | -          | 170                               | -     |

**43\*\***

| Wielkość uchwytu [mm]<br>Размер патрона [мм] | Max. obr./min.<br>Макс. об./мин.  |                                   |
|--|-----------------------------------|-----------------------------------|
|  | Korpus stalowy<br>Корпус стальной | Korpus żeliwny<br>Корпус чугунный |
|  | Макс. об./мин.                    |                                   |
| 80   | 7.640                             | -                                 |
| 85   | 7.190                             | -                                 |
| 100  | 6.120                             | -                                 |
| 125  | 4.890                             | -                                 |
| 140  | 4.370                             | -                                 |
| 160  | 3.820                             | -                                 |
| 200  | 3.060                             | 1.800                             |
| 250  | 2.450                             | 1.500                             |
| 315  | 1.940                             | 1.200                             |
| 400  | 1.530                             | 860                               |
| 500  | 1.220                             | 690                               |
| 630  | 970                               | 550                               |
| 800  | 760                               | 430                               |
| 1000   | 610                               | 340                               |
| 1250   | 490                               | 280                               |
| 1400   | 440                               | 250                               |
| 1600   | 380                               | 220                               |
| 1800   | 340                               | 190                               |
| 2000   | 300                               | 170                               |

**CT00, CT00 F, CT74**

| Wielkość uchwytu [mm]<br>Размер патрона [мм] | Max. obr./min.<br>Макс. об./мин. |
|--|----------------------------------|
| 80   | 7.000                            |
| 100  | 6.300                            |
| 125  | 5.500                            |
| 160  | 4.600                            |
| 200  | 4.000                            |
| 250  | 3.500                            |
| 315  | 2.800                            |
| 400  | 2.000                            |

**4505, 4605, 4705, 4805**

| Wielkość uchwytu [mm]<br>Размер патрона [мм] | Max. obr./min.<br>Макс. об./мин. |       |       |       |
|--|----------------------------------|-------|-------|-------|
|  | 4505                             | 4605  | 4705  | 4805  |
| 200  | 2.500                            | 2.000 | 3.000 | 2.500 |
| 250  | 2.000                            | 1.800 | 2.500 | 2.000 |
| 315  | 1.500                            | 1.200 | 2.000 | 1.700 |
| 400  | 1.000                            | 800   | 1.500 | 1.300 |
| 500  | 700                              | 600   | 1.000 | 800   |
| 630  | 540                              | 480   | 750   | 660   |
| 800  | 420                              | 360   | 600   | 520   |
| 1000   | 280                              | 240   | 380   | 330   |
| 1250   | 210                              | 170   | -     | -     |

**34\*\***

| Wielkość uchwytu [mm]<br>Размер патрона [мм] | Max. obr./min.<br>Макс. об./мин. |
|--|----------------------------------|
| 125  | 6.000                            |
| 160  | 5.400                            |
| 200  | 4.600                            |
| 250  | 4.200                            |
| 315  | 3.300                            |
| 400  | 2.400                            |
| 500  | 1.500                            |
| 630  | 1.200                            |
| 800  | 960                              |
| 915  | 840                              |
| 1000   | 720                              |
| 1250   | 600                              |

**3105, 32\*\*, 35\*\*, 36\*\*, 37\*\*, 38\*\*, 45\*\*, 46\*\*, 47\*\*, 48\*\***

| Wielkość uchwytu [mm] | Moment obrotowy na kluczu [Nm] | Siła zacisku [daN]  |
|-----------------------|--------------------------------|---------------------|
| Размер патрона [мм]   | Вращающий момент ключа [Нм]    | Усилие зажима [даН] |
| 80                    | 35                             | 1.000               |
| 100                   | 50                             | 1.700               |
| 125                   | 75                             | 2.400               |
| 160                   | 120                            | 3.100 (2.400*)      |
| 200                   | 160                            | 3.700 (2.900*)      |
| 250                   | 180                            | 4.600 (3.600*)      |
| 315                   | 200                            | 5.500 (4.400*)      |
| 400                   | 280                            | 6.500 (4.900*)      |
| 500                   | 360                            | 7.200               |
| 630                   | 460                            | 8.000               |
| 800                   | 500                            | 9.000               |
| 1000                  | 500                            | 11.500              |
| 1250                  | 500                            | 12.500              |
| 1400                  | 500                            | 12.500              |
| 1600                  | 500                            | 12.500              |
| 1800                  | 500                            | 12.500              |
| 2000                  | 500                            | 12.500              |

\* Do Typu 3105 • Для типа 3105

- Siła zacisku jest sumą sił wszystkich szczęk działających promieniowo na nieobrótającą się detal.
- Wyszczególnione siły zacisku stanowią wartości przybliżone. Dotyczą one uchwytów w dobrym stanie, które są smarowane smarem zalecanym w instrukcji obsługi.

**3404**

| Wielkość uchwytu [mm] | Moment obrotowy na kluczu [Nm] | Siła zacisku [daN]  |
|-----------------------|--------------------------------|---------------------|
| Размер патрона [мм]   | Вращающий момент ключа [Нм]    | Усилие зажима [даН] |
| 125                   | 40                             | 3.000               |
| 160                   | 100                            | 6.000               |
| 200                   | 160                            | 8.500               |
| 250                   | 200                            | 11.000              |
| 315                   | 250                            | 13.000              |
| 400                   | 280                            | 20.000              |
| 500                   | 320                            | 23.000              |
| 630                   | 350                            | 25.000              |
| 800                   | 350                            | 25.000              |
| 1000                  | 350                            | 25.000              |
| 1200                  | 350                            | 25.000              |

**MAX. SIŁA ZACISKU**  
 МАКС. УСИЛИЕ ЗАЖИМА

- Sumarnej ściskającej siły jest sumą wszystkich sił, działających promieniowo na kontrolną oprawkę.
- Указанные силы являются приблизительными значениями для патронов в идеальном состоянии, которые были смазаны смазкой, рекомендуемой в инструкции по эксплуатации

**СТО0, СТО0 F, СТ74**

| Wielkość uchwytu [mm] | Moment obrotowy na kluczu [Nm] | Siła zacisku [daN]  |
|-----------------------|--------------------------------|---------------------|
| Размер патрона [мм]   | Вращающий момент ключа [Нм]    | Усилие зажима [даН] |
| 80                    | 35                             | 650                 |
| 100                   | 50                             | 750                 |
| 125                   | 75                             | 1400                |
| 160                   | 120                            | 2000                |
| 200                   | 160                            | 2500                |
| 250                   | 180                            | 3800                |
| 315                   | 200                            | 4500                |
| 400                   | 280                            | 5500                |

**WYWAŻENIE UCWYTYÓW**  
 СТАТИЧЕСКИЙ БАЛАНС

**34\*\***

| Wielkość uchwytu [mm] | gcm |
|-----------------------|-----|
| Размер патрона [мм]   | gcm |
| 125                   | 16  |
| 160                   | 32  |
| 200                   | 63  |
| 250                   | 125 |
| 315                   | 250 |

**СТО0, СТО0 F, СТ74**

| Wielkość uchwytu [mm] | gcm |     |     |
|-----------------------|-----|-----|-----|
|                       | A   | B   | P   |
| Размер патрона [мм]   | A   | B   | P   |
| 80                    | 11  | 18  | 28  |
| 100                   | 16  | 25  | 40  |
| 125                   | 23  | 35  | 56  |
| 160                   | 32  | 50  | 80  |
| 200                   | 45  | 71  | 112 |
| 250                   | 63  | 100 | 160 |
| 315                   | 90  | 140 | 224 |
| 400                   | 140 | 200 | 310 |

**35\*\*, 37\*\***

| Wielkość uchwytu [mm] | gcm |
|-----------------------|-----|
| Размер патрона [мм]   | gcm |
| 80                    | 11  |
| 100                   | 16  |
| 125                   | 23  |
| 160                   | 32  |
| 200                   | 45  |
| 250                   | 63  |
| 315                   | 90  |
| 400                   | 140 |
| 500                   | 300 |
| 630                   | 640 |